

Tavole "TRKD" Frictionless tables "TRKD"

La tavola TRKD composta da una struttura in lega, sulla quale sono montati due pattini RK scorrevoli su di una guida a doppio prisma GRD, permette di risolvere il problema delle lunghe traslazioni. La possibilità infatti di abbinare diverse guide a doppio prisma rettificandole in linea determina una corsa delle tavolette con dei limiti ancora da stabilire, ma che sarebbe ovviamente assurdo dire illimitati. Quanto già detto nella parte riguardante le guide GRD vale in parte anche in questo caso, ma con l'alternativa di avere la tavoletta già montata con i pattini a ricircolazione di sfere. È pertanto evidente che la portata e la velocità saranno relative alle dimensioni dei pattini, comunque sempre valida la velocità sino a 120 m/min, con accelerazioni fino a 50 m/sec² e la portata da 850 N a 3300 N. Va tenuta, pure sempre presente, la possibilità di abbinare più carrelli su di un'unica guida, richiedendone espressamente l'allineamento dei piani, in fase di ordinazione.

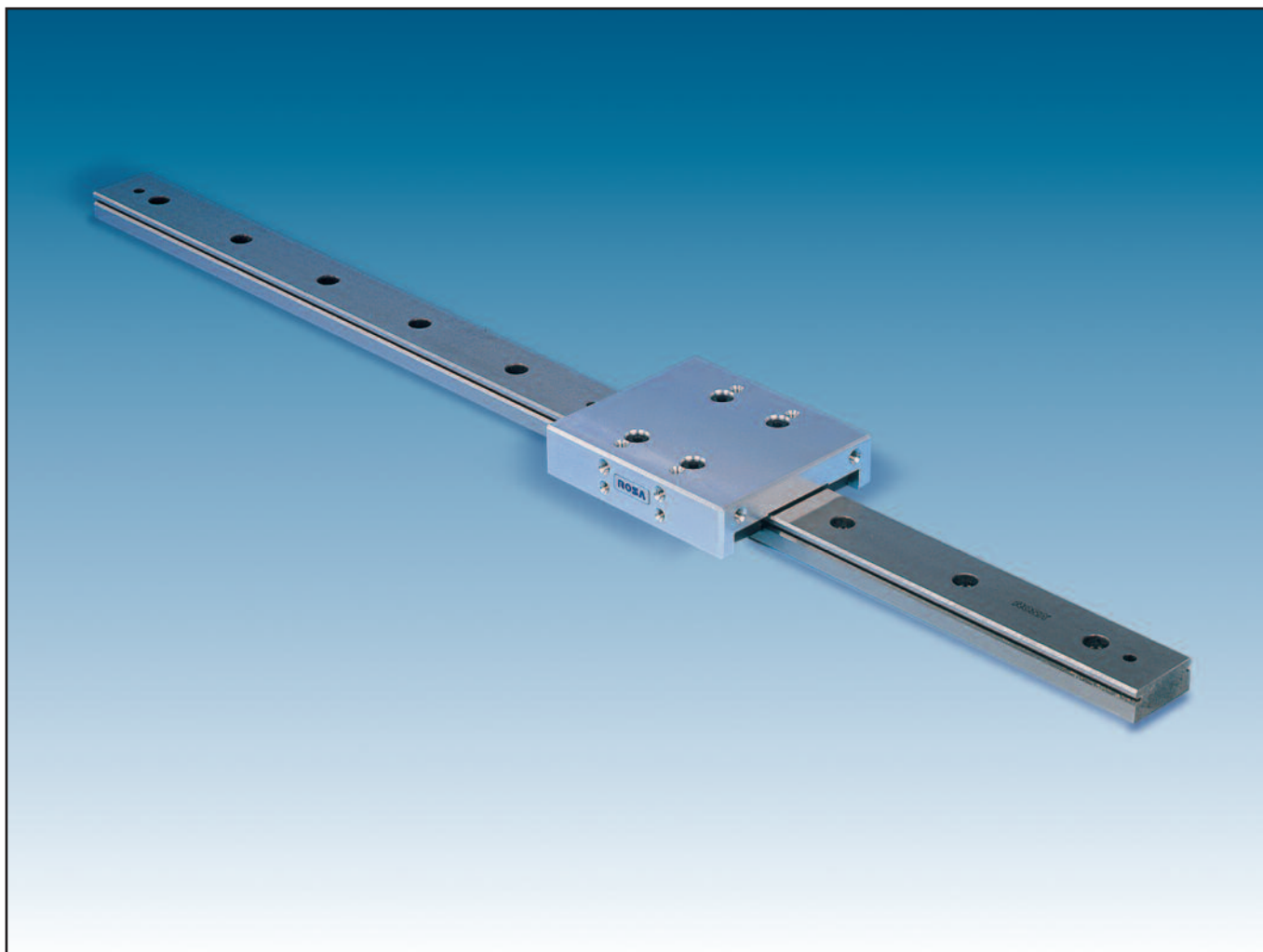
The tables TRKD are composed of an upper structure made of aluminium alloy which incorporates two recirculating linear ball bearings. This unit rides on a rail type GRD.

Such an assembly allows for long travel distance, limited only by the rail length. The rail GRD was previously described. It is obvious that the performance of the system is directly related to the type of recirculating linear ball bearing employed.

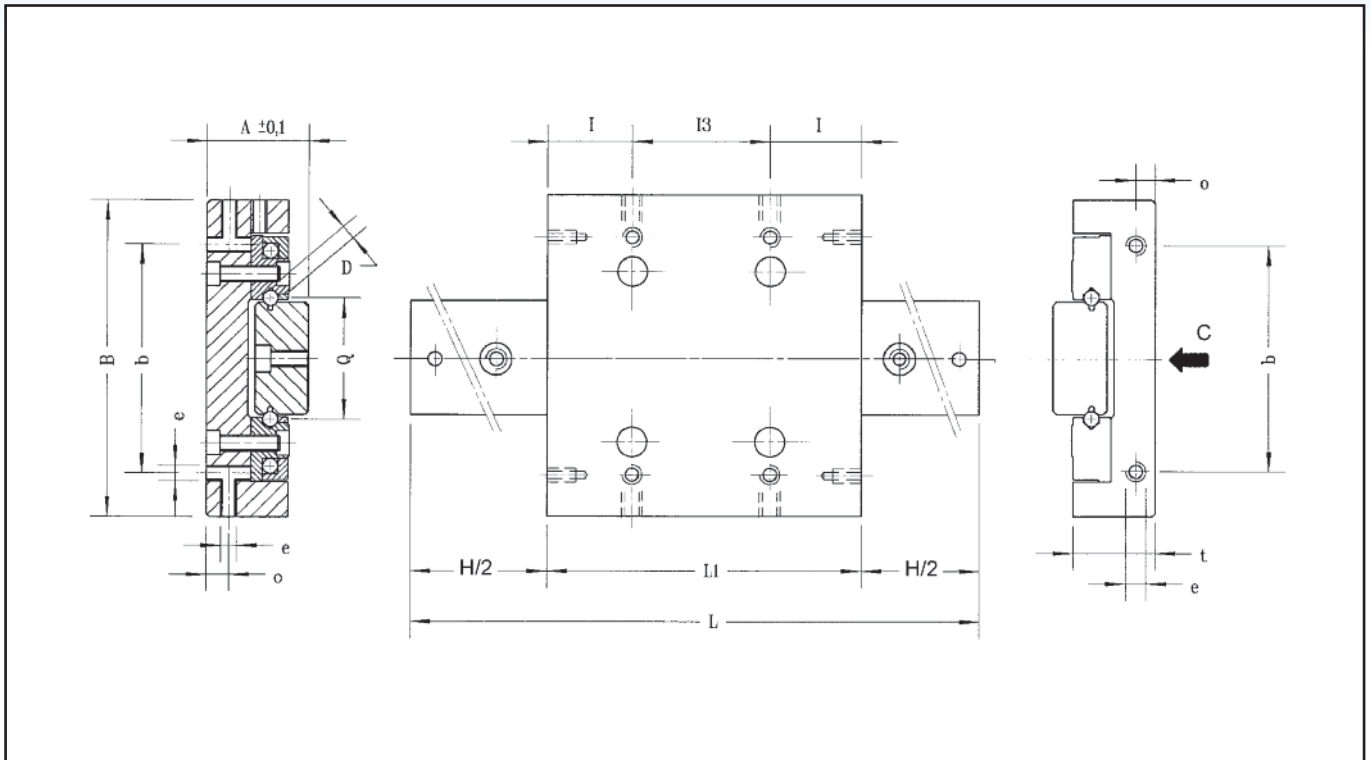
The ratings vary between 850 N and 3300 N and the maximum velocity is 120 m/min.

Max admitted acceleration: 50m/sec²

It is possible to assemble more translating units on the same rail-their height matching can be requested when ordering.



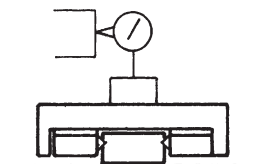
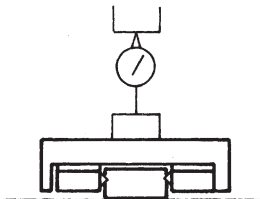
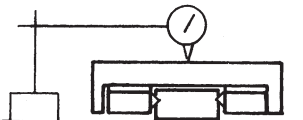
Tavole "TRKD"/Frictionless tables "TRKD"



Denominazione Denomination	Corsa Stroke H	A	B	L	L ₁	Q	L _g	D	b	e	I	I ₃	o	t	Carico max ammissibile C (N) Maximum allowable load C (N)
TRKD3	200	22,5	70	200	80	28	48	3	53	M4	27,5	25	5	18,5	850
TRKD3	300			300											
TRKD3	400			400											
TRKD3	500			500											
TRKD6	200	36	120	200	105	45	60	6	86	M6	27,5	50	8	31	1430
TRKD6	300			300											
TRKD6	400			400											
TRKD6	500			500											
TRKD6	600			600											
TRKD6	700			700											
TRKD6	800			800											
TRKD6	900			900											
TRKD6	1000			1000											
TRKD9	300			49											
TRKD9	400	400													
TRKD9	500	500													
TRKD9	600	600													
TRKD9	700	700													
TRKD9	800	800													
TRKD9	900	900													
TRKD9	1000	1000													

Tabella di collaudo per tavole "TRKD"

Inspection tables for "TRKD"

Tolleranze espresse in μm Tolerance (μm)				
Denominazione/Denomination		Parallelismo dello scorrimento controllato lateralmente sull'intera corsa <i>Lateral parallelism checked on the entire stroke</i>	Parallelismo dello scorrimento controllato verticalmente sull'intera corsa <i>Parallelism checked on the entire stroke</i>	Parallelismo della struttura superiore controllato sulla mezziera corsa <i>Parallelism of upper portion measured on the center line</i>
TRKD3	200	10	4	15
	300	10	5	20
	400	16	7	20
	500	24	7	20
TRKD6	200	10	4	15
	300	10	5	20
	400	18	8	20
	500	24	8	20
	600	10	8	25
	700	15	9	25
	800	18	9	25
	900	24	9	25
	1000	26	10	25
	TRKD9	300	10	5
400		10	6	25
500		10	7	25
600		10	8	30
700		12	9	30
800		12	9	30
900		14	10	30
1000		14	10	30